


SP-200-12  AC/DC преобразователь мощностью **200 Вт**, корпус: для монтажа на шасси, производства компании [Mean Well](http://www.meanwell.com) серии **SP-200**



Фото **SP-200-12**

[Посмотреть наличие и цену](#)

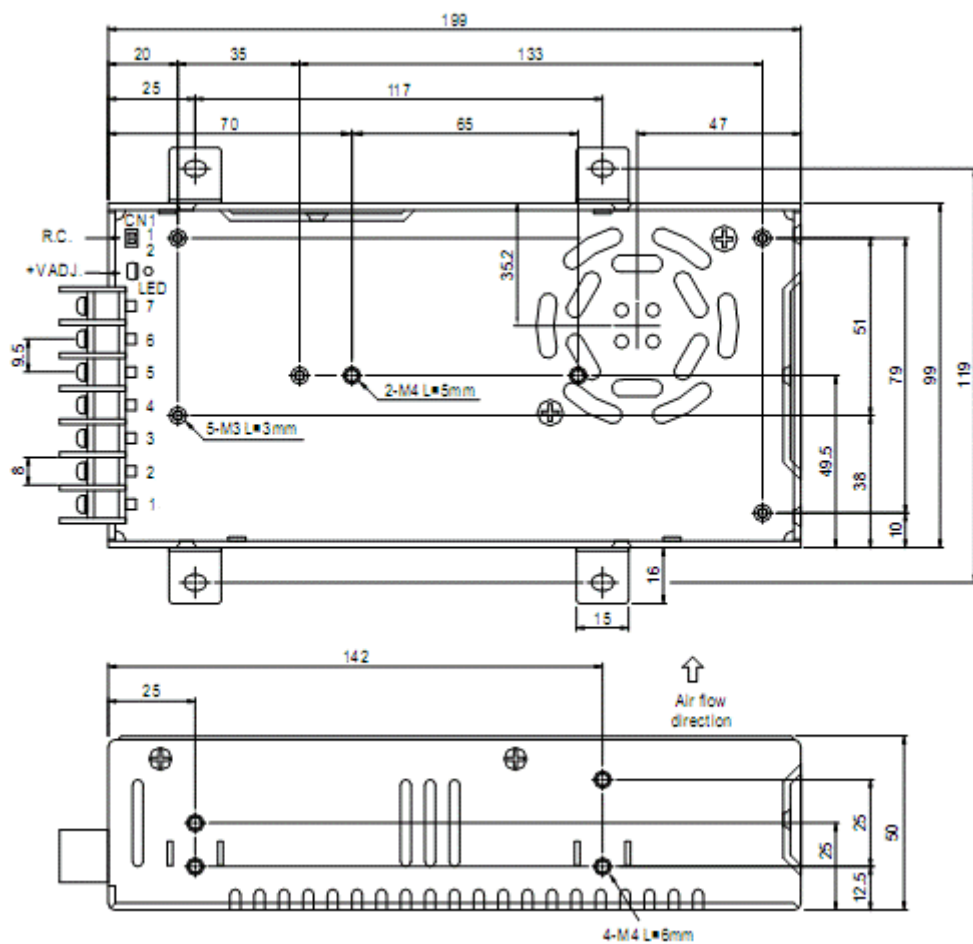
- Мощность: **200 Вт**
- Количество выходов: **1**

U_{ВЫХ} I_{ВЫХ}

Канал **1 12 В 0...16.7 А**

- Механическая подстройка выходного напряжения: **+10% / -5%**
- КПД: **79 %**
- Уровень пульсаций (размах): **100 мВ**
- Электрическая прочность изоляции
 - вход-выход: **3000 В AC**
 - вход-земля: **1500 В AC**
- 1 фазное подключение
- Входное напряжение AC: **85...264 В** (Номинальное: **230 В**)
- Входное напряжение DC: **120...370 В**
- Коэффициент мощности: **0.93**
- Встроенный вентилятор
- Корректор коэффициента мощности
- Комплекс защит от:
 - **короткого замыкания**
 - **перегрузки**
 - **перенапряжения**
 - **перегрева**

Чертеж SP-200-12



- Габариты: **199 x 99 x 50 мм**
- Корпус: **для монтажа на шасси**
- Диапазоны температур работы: **-10...60 °С**, хранения: **-20...85 °С**