

## Измерительный прибор ScopeMeter® серии 120

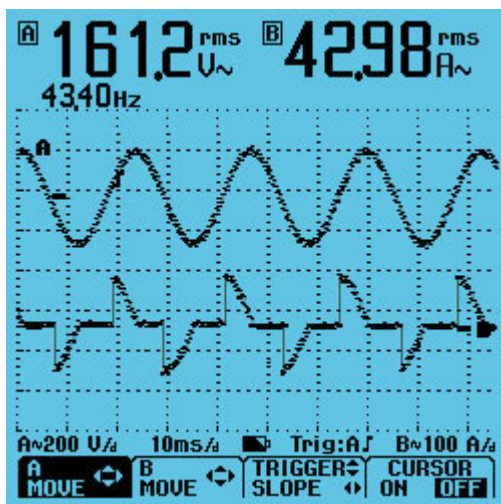
ScopeMeter® 120 Series: простой как раз. два, три



- Цифровой осциллограф с двумя входами с полосой пропускания 40 МГц или 20 МГц
- Два цифровых мультиметра с разрешением 5000 единиц, измеряющих истинные среднеквадратичные значения
- Автоматические измерения
- Регистратор TrendPlot™ с двумя входами
- Удобная функция автоматического запуска Connect-and-View™ для автоматической работы
- Экранированные измерительные щупы для осциллографа, а также для измерения сопротивления и проверки целостности цепи
- В комплект Fluke 124 и Fluke 125 включен щуп с делителем напряжения 10:1 для измерения высокочастотных сигналов
- До 7 часов работы от батарей
- Категория безопасности 600 В CAT III
- Интерфейс с оптронной развязкой для соединения с персональным компьютером
- Прочный компактный корпус
- Fluke 125 обеспечивает как проверку состояния шины, так и измерение мощности. Для получения подробной информации о технических возможностях прибора Fluke 125 по проверке состояния шин в промышленных системах.

В современных сложных системах измерения простыми приборами недостаточно для определения причины неисправности. Искажения, прерывания и выбросы сигналов, которые могут привести к нарушениям работы оборудования, лучше видны на экране осциллографа. Осциллографы серии ScopeMeter 120 соответствуют современным требованиям по одновременному измерению и проверке формы сигналов. Уникальная функция автоматического запуска Connect-and-View™ обеспечивает стабильность отображения сигналов практически любой формы. Это на самом деле очень просто!

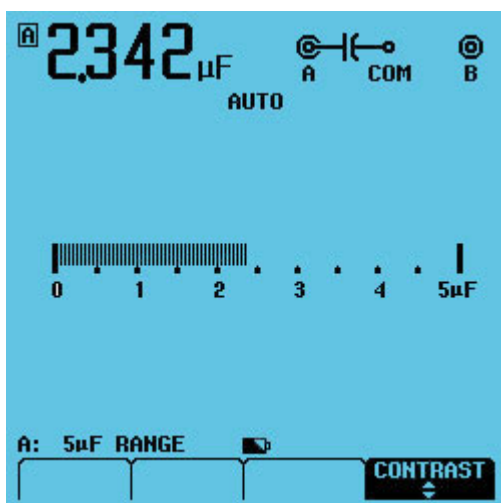
## Один в одном тестере



Измерительные приборы ScoreMeter серии 120 представляют собой компактные приборы, питающийся от батареи и включают цифровой осциллограф с двумя входами, работающий на частотах 40 и 20 МГц, два цифровых мультиметра с режимом true-RMS и регистратор TrendPlot™ с двумя входами. Оставьте все другие приборы - измерительные прибор ScoreMeter серии 120 – это все что Вам нужно.

Одновременная передача волновых форм и измерительных данных

## Один измерительный шнур для всех измерений



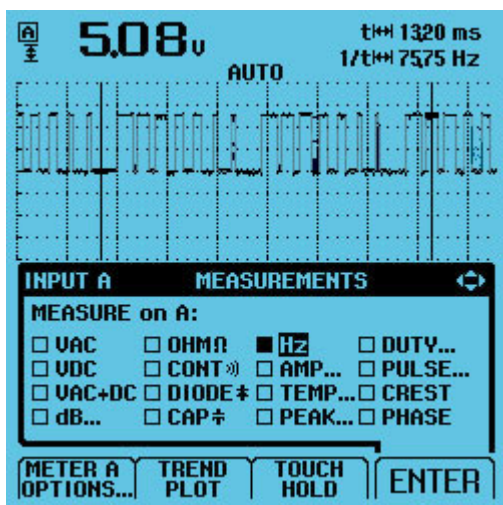
Проверить стартовый конденсатор

мотора ScoreMeter 120 серии

Этот инструмент в состоянии измерять высокочастотные сигналы, мощность и

сопротивление. 7 часовые батареи обеспечивают возможность работы без подключения и дают свободу пе движения. Оптимальный формат и вес 1.2 кг удобен в обращении. Специалистам, которы применяют Score известно, как порой бывает трудно запустить прибор. Не правильная настройка, может дать не правильные результат. Уникальная разработка компании Fluke система Connect-and-View распознает форму сигнала и автоматически устанавливает правильные параметры запуска.

## Гарантия для лучшей работы



Работая в спешке и в стесненных или труднодоступных местах, Вы хотите сконцентрироваться на работе, а не инструментах. Поэтому измерительные приборы ScoreMeter серии 120 оснащены функцией автоматического запуска Connect-and-View™ (на боковой панели). Больше не нужно беспокоиться о запуске и настройке параметров работы, вся информация необходимая для работы отображается на экране.

Откройте меню измерений и выберите из 26 осциллографов и измерительных приборов

## Мобильный на батареях

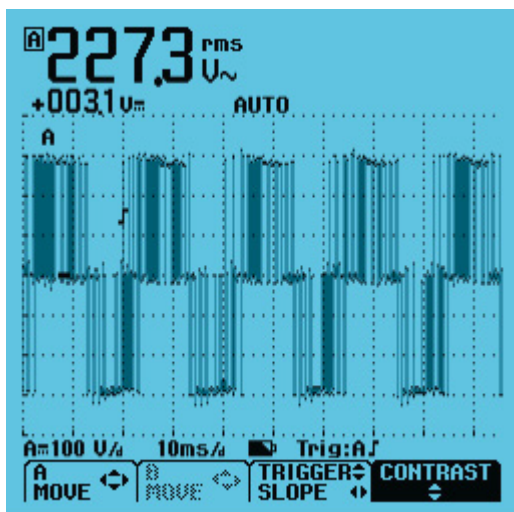
Измерения формы и значений высокочастотного сигнала, измерения емкости и сопротивления, а также проверка целостности – все это производится с помощью экранированных измерительных проводов. Не нужно тратить время на поиск и замену измерительных проводов. Аксессуары, входящие в комплект, позволят измерять значения для величин каждой из физических величин.

## Колеблющиеся измерения с гарантированной безопасностью

До 7 часов время работы от батарей освобождает Вас от необходимости подзаряжать прибор и дает возможность действительно «работать в движении». Размеры прибора и вес

всего 1,2 кг делают его легким для переноса и комфортабельным для рук. Прочный и пыле-капле- непроницаемый корпус дает гарантию большого ресурса и надежной работы в самых жестких производственных условиях.

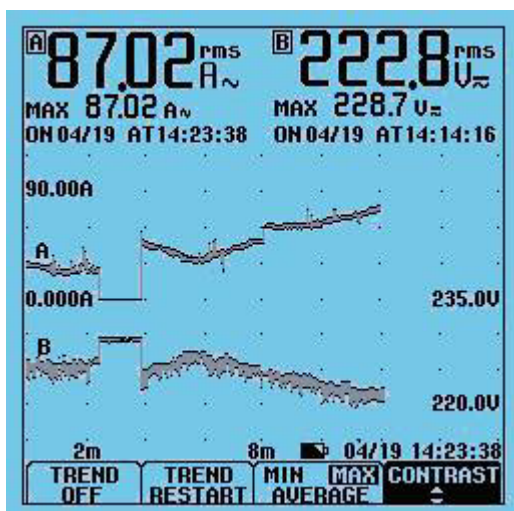
## Connect-and-View™ пуск для прямой и быстрой передачи



Система автоматического запуска Connect-and-View™ идеально для быстрого контроля. Специалисты, применяющие Score знают, сколько неприятностей может вызвать одна вспышка, которая потом больше не возникает. Fluke уникальный Connect-and-View узнает сигналы диаграммы и автоматически вносит коррекцию при запуске. Это дает возможность передавать сигналы с точностью и достоверностью без нажима на кнопку включения. Изменения сигнала сразу фиксируется и система изменяется, что делает этот аппарат особенно удобным для следующих один за другим измерений.

С Connect-and-View Вы сможете уловить самые сложные сигналы при включение двигателя.

## Быстрое определение нарушений с TrendPlot™



Курсор и граница помогают Вам при анализе проводимом TrendPlot программного обеспечения FlukeView.

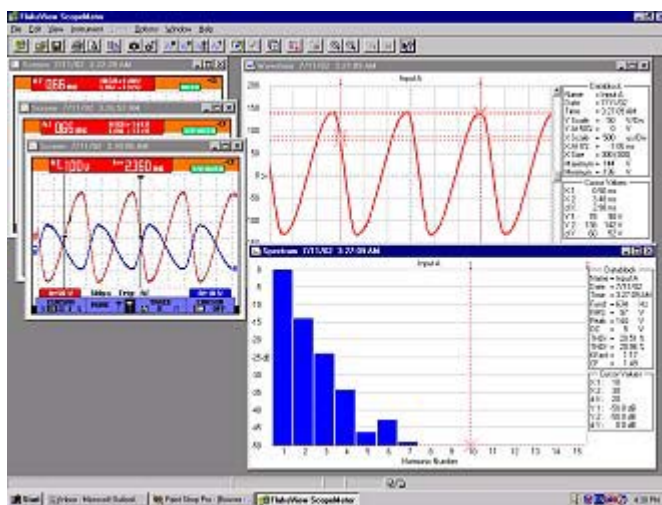
В то время как обычные осциллографы могут делать измерения только относительно земли линии электропередачи, приборы Fluke серии 120 делают измерения с помощью приборов, изолированных от цепи измерения. Приборы ScoreMeter серии 120, а также прилагаемые экранированные измерительные провода сертифицированы для работы с промышленными приборами по категории безопасности 600 V CAT III. А при использовании пробников серии VPS40 возможны измерения по категории безопасности 1000 V CAT II! С помощью оптически изолированного интерфейса RS-232 измерительные приборы ScoreMeter серии 120 могут безопасно подключаться к принтеру для прямой печати результатов или к ПК для последующего анализа и документирования информации с помощью

За основу взята конструкция приборов серии 120, при этом устройства серии 125 располагают дополнительными возможностями измерения параметров работы промышленного оборудования и основных типов промышленных шин. Характеристики функции проверки состояния шин в промышленных системах рассматриваются в другом разделе.

Кроме того, в устройствах серии 125 предусматриваются дополнительные функции, предназначенные для работы с промышленным оборудованием:

- **Измерения мощности** для однофазных и симметричных трехфазных систем. Fluke 125 позволяет напрямую измерить полную мощность (Вт), кажущуюся мощность (ВА), реактивную мощность (ВАР) и коэффициент мощности (PF) в широком диапазоне частот, включая частоты, применяемые в электроприводах и преобразователях напряжения. В результате, можно непосредственно наблюдать воздействие на различные параметры мощности процессов запуска оборудования или изменения условий функционирования. В стандартный комплект входят токоизмерительные клещи.
- **Режим измерения гармоник** графически отображает гармоники до 33-й включительно, что помогает обнаружить неисправности, например, из-за присутствия мощных нелинейных нагрузок.
- **Скорость вращения и частота** для электроприводов и двигателей внутреннего сгорания.
- **Переменное ШИМ-напряжение** для измерения напряжения непосредственно на обмотках электродвигателей.
- **Измерение малых сопротивлений** с разрешением до 0,01 Ом для измерения сопротивления обмоток двигателей и др.

### FlukeView® Software для документации, архивирования и анализа



Наиболее сложными для обнаружения нарушениями являются те, которые случаются время от времени, а именно временные нарушения контакта. Они могут возникать из-за плохого соединения, пыли, грязи, коррозии или просто из-за обрыва провода или соединения. Вас может не быть на месте чтобы обнаружить неисправность, но Ваш Fluke ScoreMeter позволит сделать это. В

режиме «безбумажного» регистратора Вы можете отображать минимальные и максимальные пиковые значения и среднее по времени – до 22 дней (Fluke серии 190) или до 16 дней (Fluke серии 120). Два входа могут записывать любую комбинацию вольт, ампер, температуры, частоты и фазы – с отметкой времени и даты – для того чтобы помочь Вам быстро обнаружить источник неисправности.

- Документирование: передача формы сигнала, изображения на экране и результаты измерений со ScoreMeter в Ваш ПК. Распечатайте или включите в отчет.
- Добавление текста в индивидуальных настройках программы ScoreMeter - предоставление подсказок оператору
- Архивирование - создайте библиотеку форм сигналов со своими комментариями

для анализа и сравнения. Сохраните все содержимое памяти ScopeMeter на Вашем ПК в качестве резервной копии.

- Сравнение форм сигналов: сохраните эталонные формы сигналов на ПК, или отошлите с обратного в ScopeMeter для сравнения форм сигналов и тестирования , “Pass/Fail”
- Анализа: используйте курсоры, произведите спектральный анализ или экспортируйте информацию в другие аналитические программы. Осциллографы-измерители подсоединяются к ПК через оптически изолированный кабель RS-232 или интерфейсный кабель USB.