

Что такое

«Усилитель интернет-сигнала “Connect”»

«Усилитель интернет-сигнала “Connect”» (далее — Connect) — это антенное устройство, предназначенное для увеличения уровня сигнала на USB-модеме (стандарты 2G/2.5G/3G/4G), формирования диаграммы направленности и улучшения соотношения сигнал/шум. Connect совместим с оборудованием стандартов GPRS, EDGE, HSDPA, HSUPA, WCDMA, HSPA+, LTE, WiMax, а также с USB-устройствами стандартов WiFi (802.11 b/g/n) и Bluetooth (для увеличения рабочей дистанции); возможна эксплуатация с оборудованием Skylink (стандарты 1x/EV-DO).

По своей конструкции Connect является антенной-рефлектором, формирующей диаграмму направленности. Без антенны модем излучает радиосигнал во все стороны, при этом в направлении базовой станции оператора распространяется небольшая часть полезного сигнала; прием радиосигнала также идет со всех сторон, что приводит к возникновению шума. Connect же «фокусирует» сигнал в одном направлении (на базовую станцию оператора), что позволяет не «распылять» мощность исходящего сигнала, передавая его в направлении оператора, а также отсеять значительную часть шумов. Это, в свою очередь, делает соединение более стабильным. Connect может усилить сигнал на 2G/2.5G/3G модеме в 5..8 раз (коэффициент усиления 7..9dB) и увеличить скорость передачи данных до 10 раз (но не более ограничений, установленных тарифным планом из технически заданных на базовой станции оператора).

Connect — Ваш выбор, если:

- а) уровень сигнала внутри помещения (комнаты) низкий, при этом повышается, если выйти на балкон (улицу);
- б) скорость передачи данных в помещении очень низкая, но вырастает, если выйти на балкон (улицу);
- в) модем постоянно разрывает связь в помещении, но на балконе (улице) связь становится стабильной и позволяет пользоваться интернетом.

Connect вряд ли поможет покупателю улучшить беспроводное соединение, если:

- а) сигнал на модеме и сотовом телефоне в месте эксплуатации отсутствует;
- б) скорость передачи данных ограничена техническими возможностями базовой станции;
- в) в месте эксплуатации отсутствует покрытие сетью 3G (HSDPA, HSUPA, WCDMA) — применение Connect не заставит модем работать в стандарте 3G, но сделает работу в сети 2G стабильней.

Плюсы Connect

Совместим практически с любым оборудованием большинства производителей и оператора связи. Прост в установке — разборка и модификация модема не требуется, что позволяет сохранить его гарантию и внешний вид. Требуется минимум усилий и знаний для настройки и эксплуатации.

Позволяет «оторвать» модем от компьютера, ноутбука или нетбука, разместив его в том месте, где уровень сигнала максимален.

Надежная и компактная конструкция делает устройство мобильным, позволяя легко перевозить Connect.

Кому необходим Connect в первую очередь

Покупателям, имеющим трудности с беспроводным доступом в загородных домах и на дачных участках. Жителям спальных районов города, использующим беспроводный интернет доступ в отсутствие других альтернатив.

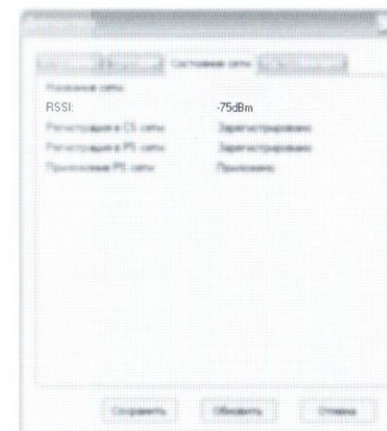
Жителям поселков и сел, находящихся в зоне неуверенного приема.

Connect не предназначен для:

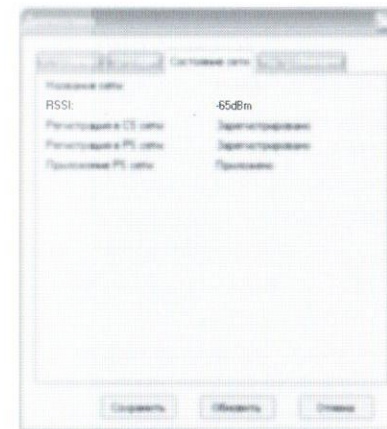
решения проблем с низким уровнем сигнала на мобильном телефоне (однако, в новых моделях Connect эта возможность вероятно появится); эксплуатации со встроенными в ноутбуки или нетбуки модемами;

использования с мобильными терминалами, имеющими разъем под внешнюю антенну (для этих целей СЭМЗ «РЭМО» выпускаются наружные антенны «Беркут 3G», «LOGO-800/1900C», «LOGO-800/900», а также панельная антенна «Панель-Мультибанд» и комнатная антенна «LOGO-Multiband»); работы с WiFi оборудованием, имеющим разъем для внешней антенны: роутеры, точки доступа, PCI и PCI-E платы для компьютера (для этих целей СЭМЗ «РЭМО» выпускаются серия панельных антенн «Панель-15», «Панель-20», «Панель-Мультибанд» и комнатные антенны «WiFiExtender» и «LOGO-Multiband»).

Рис. 1. Данные, отображаемые в программе управления модемом



Уровень сигнала без использования Connect



Уровень сигнала при использовании Connect