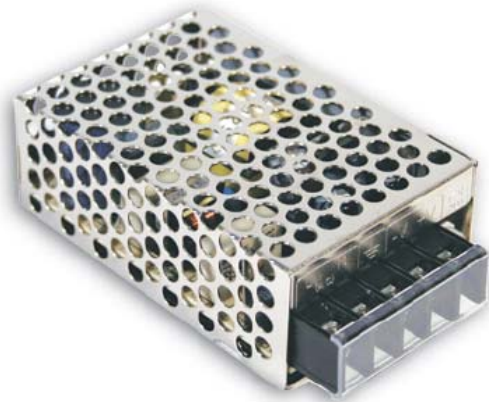


**Серия NES-15 блоки питания**

**Особенности**

Универсальный AC вход / Полный диапазон

Защита от короткого замыкания / перегрузки / перенапряжения/ перегрева

Охлаждение естественной конвекцией

Светодиодный индикатор включения и работы

Гарантия 2 года

**Спецификация**

<i>Выходные характеристики</i>	<b>NES-15-5</b>	<b>NES-15-12</b>	<b>NES-15-24</b>
Напряжение постоянного тока	5В	12В	24В
Номинальный ток:	3А	1.3А	0.7А
Диапазон тока:	0 ~ 3А	0 ~ 1.3А	0 ~ 0.7А
Номинальная мощность:	15Вт	15.6Вт	16.8Вт
Пульсация и шум:	150 мВ	150 мВ	200 мВ

Пульсация и шум измерены при 20МГц с помощью 12"витой пары с 0.1мкФ и 47мкФ

Допустимое отклонение напряжения:	±2.0%	±1.0%	±1.0%
-----------------------------------	-------	-------	-------

Допуск: включает допуск установки, линию регулировки, регулировку нагрузки.

**Входные характеристики**

Диапазон напряжения: 85 ~ 264В AC / 120~ 370В AC



**NES-15**

Диапазон частоты: 47 ~ 63 Гц

Эффективность (тип.): 79% | 81% | 85%

Переменный ток (тип.): 0.35A/115VAC 0.25A/230VAC

Пусковой ток (тип.): холодный старт 45A

Ток утечки: < 2мА/240В AC

### ***Защита***

Перегрузка: выше 105% номинальной выходной мощности

Степень защиты: восстанавливается автоматически, после того как прекратятся аварийные условия

Перенапряжения: 5.75 ~ 6.75V | 13.8 ~ 16.2V | 27.6 ~ 32.4V

Степень защиты: выключение

Перегрев: U1 Tj 140°C обычно (U1) Обнаружение на главной микросхеме управления

Степень защиты: выключение о/р напряжения, восстанавливается автоматически, после того как температура понизиться

### ***Окружающая среда***

Рабочая температура: -20 ~ +60 °C (обратитесь к графику ниже)

Работа с устройством при влажности: 20%~90%RH без конденсата

Хранение при температуре и влажности: -40 ~ +85 °C, 10 ~ 95% RH

Температурный коэффициент: ±0.03% /°C (0 ~ 50°C)

Противостояние вибрации: 10 ~ 500Hz, 2G 10мин / 1 цикл, период 60 мин, для каждой оси X, Y, Z

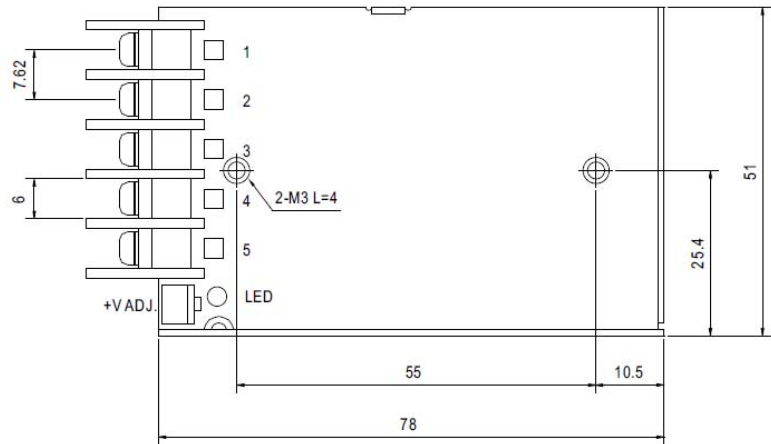
Стандарт: соответствует нормам: UL60950-1, CB(IEC60950-1),CCC GB4943

Выдерживаемое напряжение: I/P-O/P:3KVAC I/P-FG:1.5KVAC O/P-FG:0.5KVAC

Размеры: 78\*51\*28мм

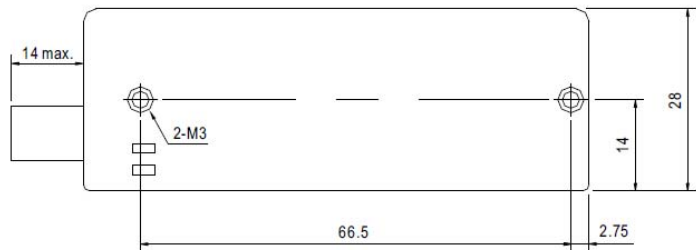
Упаковка: 0,18 кг, 60шт. в коробке

Механические параметры



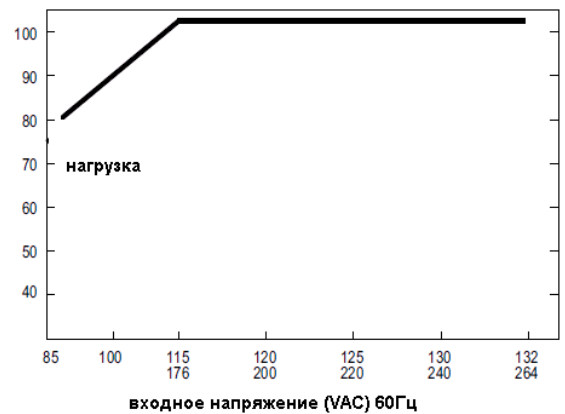
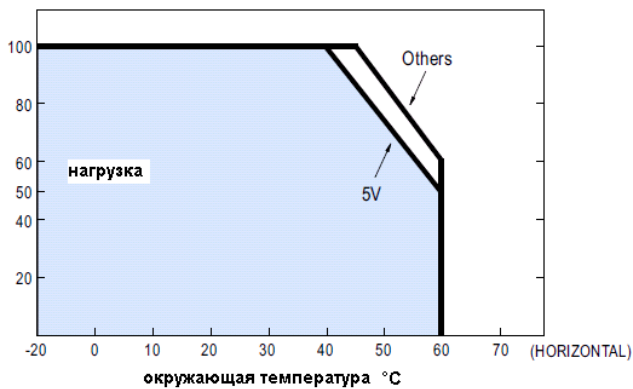
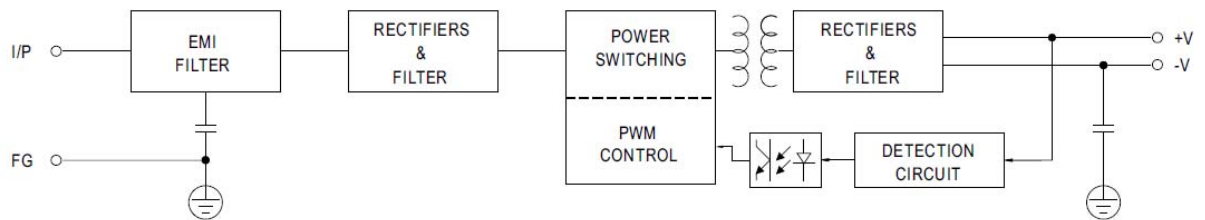
Terminal Pin No. Assignment

Pin No.	Assignment	Pin No.	Assignment
1	AC/L	4	DC OUTPUT -V
2	AC/N	5	DC OUTPUT +V
3	FG $\perp$		



Block Diagram

fosc : 67KHz





**NES-15**