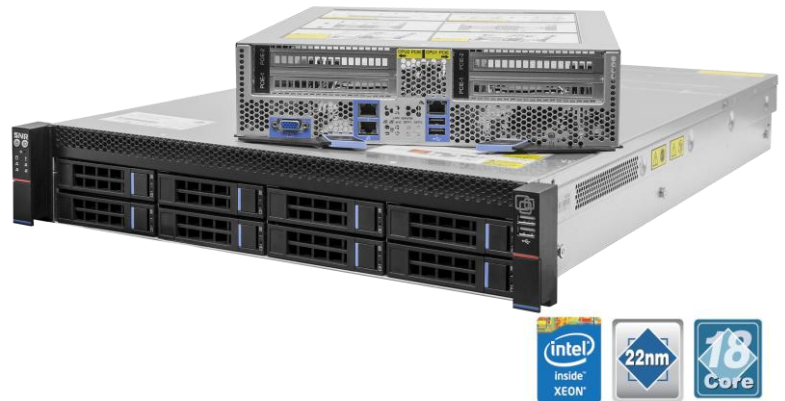




## SNR-SR2208R

Двухпроцессорный 2U сервер

- Модульная материнская плата
- Высота 2U
- Два блока питания hot-swap
- 8 hot-swap отсека 3,5" жестких дисков
- До двух процессоров Intel Xeon E5
- До 1ТБ оперативной памяти
- 4 слота PCIe



### Назначение

Экономичный сервер предназначен для выполнения широкого спектра задач.

Может быть сконфигурирован как сервер начального уровня для малого офиса в качестве сервера 1С, баз данных, хранения и видеонаблюдения. Так и высокопроизводительного сервера в составе центра обработки данных, узла связи и др.

Уникальная конструкция материнской платы обеспечивает минимальное время простоя при модернизации. Не требует выдвижения сервера на рельсах из стойки.

Встроенные функции удаленного управления BMC/IPMI доступны без ограничений. Позволяют исключить локальное управление для всех видов работ.



## Технические характеристики

Форм-фактор	2U для установки в стойку
Тип сокета процессора	LGA2011-3
Число сокетов	2
Поддержка процессоров	Intel® Xeon® E5-2600 V3/V4 series
Максимум TDP	До 145Вт
Чипсет	Intel® Wellsburg C612 PCH
Оперативная память	До 1024ГБ DDR4 2400/2133/1866 RDIMM/LRDIMM с коррекцией ошибок
Слотов под оперативную память	16
Каналы оперативной памяти	4 на процессор
Дисковая подсистема	Intel® RSTe RAID 0, 1, 10 & software 5
Поддержка дисков	8 универсальных hot-swap лотков (3,5"/2,5") SATA*
LAN	2 порта 10/100/1000Base-T Intel i350AM2
Чипсет системы мониторинга и управления	Aspeed AST2400
Показатели мониторинга	Мониторинг температуры процессора, памяти и окружения, чипсета и блока питания
Возможности IPMI/iKVM	IPMI 2.0 совместимый контроллер (BMC) / поддержка «storage over IP» и удаленного обновления микрокода / USB 2.0 виртуальный хаб / обновление BIOS / 24-bit компрессия видео высокого качества / 10/100 Мб/с MAC интерфейс
Система охлаждения	5шт, вентиляторы 8см
Скорость вращения	6800+/-10%
Слоты расширения	2шт FHHL PCIe x8 / 1шт FHHL PCIe x16
Поддержка M.2	1 слот PCIe 3.0 x4
Видео чипсет	Aspeed AST2400 (1600x1200@60Гц)
Разъем видео	D-Sub 15-pin
Передняя панель кнопки	PWR / ID
Индикация на передней панели	PWR / HDD / LAN1 / LAN2 / Error
USB	1шт USB 3.0 встроенный / 2шт USB 2.0 передняя панель / 2шт USB 3.0 задняя панель
Система питания	Резервированные 1+1 hot-swap блоки питания
Мощность блоков питания	550Вт
Эффективность	Platinum
Габариты, ШxГxВ	448мм x 675мм x 88мм
Вес, Нетто/Брутто	12,4кг/15,25кг
Температура рабочая	10...35C
Температура хранения	-40...70C
Влажность рабочая	35...80%
Влажность хранения	20...90%
Поддержка операционных систем	Windows Server 2008 R2(64bit) Windows Server 2012/2012 R2 (64bit) Redhat Enterprise Linux Server (32bit/64bit) Suse Enterprise Linux Server (32bit/64bit) Ubuntu Server (32bit/64bit)



Виртуализация	VMWare ESXi (Target) Microsoft Hyper-V (Target) Citrix Xen Server (Target) Linux Kernel Virtual Machine (Target)
---------------	---

\*Не поддерживает подключение дискового бакплейна к дискретному RAID-контроллеру.

## Информация для заказа

Артикул	Описание
SNR-SR1204R	Серверная платформа SNR-SR1204R, 1U, E5-2600v4, DDR4, 4xHDD, резервируемый БП
SNR-SR2208R	Серверная платформа SNR-SR2208R, 2U, E5-2600v4, DDR4, 8xHDD, резервируемый БП

## Контакты

### Екатеринбург:

620016, ул.Краснолесья 12а  
(ТЦ Краснолесья) 4-й этаж

+7(343) 379-98-38  
пн-пт, 8:30-17:30  
[sales@nag.ru](mailto:sales@nag.ru)

### Москва:

107023 Семёновская площадь  
1а,(БЦ Соколиная гора) 13-й этаж

+7(495)950-57-11  
пн-пт, 9:00-18:00  
[msk@nag.ru](mailto:msk@nag.ru)

### Новосибирск:

630112, ул. Гоголя, 51

+7(383)251-0-256  
пн-пт, 9:00-18:00  
[ns@nag.ru](mailto:ns@nag.ru)

### Ростов-на-Дону:

344002, пр-т Ворошиловский, 2/2,  
оф. 305.

+7 (863) 270-45-21  
пн-пт, 9:00-18:00  
[rostov@nag.ru](mailto:rostov@nag.ru)

По вопросам технической поддержки: [support@nag.ru](mailto:support@nag.ru)  
Сервисный центр: Екатеринбург: 620016, ул.Предельная 57/2